

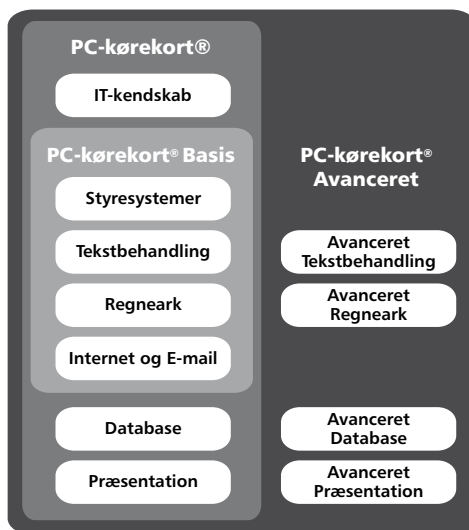


**PC-kørekort® har en indbygget fleksibilitet og kan tilpasses dit uddannelsesbehov. Det hele starter med et Skills card, som udstedes af Dansk IT. Herefter vælger du selv omfanget af test og graden af undervisning.**

### PC-kørekort® Basis

Er sammensat, så det er målrettet de pc-brugere, som ønsker at få en grundlæggende viden inden for områderne: Styresystemer, Tekstbehandling, Regneark og Internet & E-mail

PC-kørekort® Basis giver alle pc-brugere de nødvendige forudsætninger, der skal til for at håndtere dagligdagens it-relaterede arbejdsopgaver.



### PC-kørekort®

PC-kørekort® Basis er en integreret del af det kendte PC-kørekort®, som er internationalt forankret med mere end 4 mill. certificerede brugere i Europa.

Ud over de 4 ovennævnte fag, består PC-kørekort® af områderne: IT-kendskab, Database og Præsentation

PC-kørekort® er for alle, som ønsker at arbejde med deres computer på en optimal måde. Det henvender sig til alle medarbejdere inden for alle typer job.

### PC-kørekort® Avanceret

Er til dig, der gerne vil videreudanne dig i brugen af programmer på superbrugerniveau og på den måde blive i stand til at håndtere arbejdsopgaverne på en måde, så de avancerede værktøjer i en softwarepakke udnyttes optimalt.

### PC-kørekort® Avanceret

Består af følgende moduler:

Avanceret tekstbehandling, Avanceret regneark, Avanceret database og Avanceret præsentation

### PC-kørekort® Basis, PC-kørekort® eller PC-kørekort® Avanceret testen

Efter forberedelse eller undervisning kommer testen, der afholdes på et godkendt testcenter og foregår via Internettet. Der stilles et antal testspørgsmål og man skal have mindst 75 % rigtige svar for at bestå. Svaret foreligger med det samme testen er afsluttet.

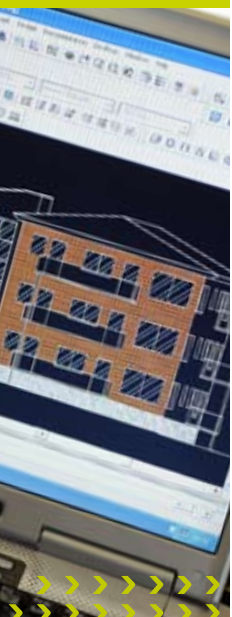
Til PC-kørekort® og PC-kørekort® Basis bruges det samme skills card som udgangspunkt. PC-kørekort® Avanceret udløser et certifikat for hvert fag.

### DO-IT® - Det Offentlige IT-kompetencebevis

DO-IT®-kompetencebeviset er certificeringsløsningen, der er specialudviklet til at dække de behov, den offentlige sektor har for it-opkvalificering og -uddannelse.

DO-IT® kan erhverves separat men naturligvis også i forlængelse af eller som supplement til allerede erhvervede PC-kørekort® moduler.

Det betyder f.eks., at der er mulighed for at kombinere allerede erhvervede moduler fra PC-kørekort® med de nye og specialdesignede moduler fra DO-IT®: "Digital Forvaltning" og "Formidling via nettet".



# PRAKTISK INFO

## Økonomi

PC-kørekort® Basis incl. skills card og test til 4 fag koster 1.000 kr.

PC-kørekort® incl. skills card og test til 7 fag koster 1.500 kr.

PC-kørekort® Avanceret incl. certifikat og test koster 450 kr. pr. fag

DO-IT® incl. certifikat og test koster 450,- kr. pr. fag

## Undervisning

Der er mange måder at modtage relevant undervisning på:

- Klasseundervisning: traditionel klasseundervisning i et undervisningslokale med PC'er. Undervisningen foregår i dagtimerne eller om aftenen
- Individuel undervisning: i et undervisningslokale med afsæt i netop dit behov
- Blended learning: en kombination af tilstedeundervisning og fjernundervisning
- Intensivt kursus: til den erfarne bruger, som alene ønsker et hurtigt "brush up" med støtte fra en underviser

Kontakt venligst IT-skolen på tlf. 8755 4700  
(kursussekretær Jannie Sørensen) og hør om dine muligheder.

ordre nr. 00810, 01.09., math, tryk, grafisk værktøed



**VIA** >  
ERHVERVSUDDANNELSER

## SLIP KOMPETENCERNE LØS MED

- **PC-kørekort® Basis**
- **PC-kørekort®**
- **PC-kørekort® Avanceret**
- **DO-IT®**

IT-SKOLEN  
VIA ERHVERVSUDDANNELSER  
STRANDPROMENADEN 4C  
8700 HORSSENS  
Tlf. 8755 4700  
Fax 8755 4701  
IT-SKOLEN@VIAUC.DK

### VIA ERHVERVSUDDANNELSER

VIA er en fusion mellem Jysk Center for Videregående Uddannelse, cvu vita, Vitus Bering Danmark, CVU Midt-Vest og CVUalpha. Læs mere på [www.viauc.dk](http://www.viauc.dk)